



SWISS **WINE**  
FESTIVALS   
National Tour



SWISS **WINE** FESTIVALS  
Stadt und Bezirk Winterthur  
Besucherpotential  
12.08.2023

Live  
Marketing  
Services  
GmbH

Powered by



# SWISS WINE FESTIVALS National Tour

## 1. RÜCKBLICK 2023 (Eulachhallen Winterthur)



# SWISS WINE FESTIVALS National Tour

## Winterthur heisst Sie herzlich Willkommen

- Die **Stadt Winterthur** unterstützt das SWISS WINE Festival und heisst alle Schweizer Produzenten herzlich willkommen in Winterthur
- Die lokale Organisation für Standortmarketing, **House of Winterthur**, unterstützt das SWISS WINE Festival mit diversen Kommunikations- und Marketingmassnahmen sowie mit der Vermittlung von Hotelzimmern für die teilnehmenden Produzenten



Stadt Winterthur



**winterthur**  
switzerland

# SWISS WINE FESTIVALS National Tour

## Stadt Winterthur (Besucherpotential)



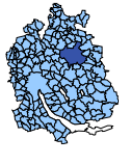
Gemeindeporträt – Auswertung vom 3. 5. 2023

### Winterthur

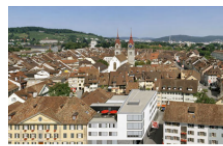
#### Winterthur



www.stadt.winterthur.ch  
Tel.: 052 267 51 51  
Fax: -  
E-Mail: stadtkanzlei@win.ch  
PLZ: 8400



BFS-Nr.: 230  
Bezirk: Winterthur  
Region: Winterthur u.  
Höhe: 439.0  
Fläche: 6812.0



 **Kanton Zürich**  
Statistisches Amt

#### Bevölkerung und Soziales

##### Bevölkerungsbestand

Bevölkerung [Pers.]	2022	116'610
Bevölkerung: Heimat Schweiz [Pers.]	2022	87'412
Bevölkerung: Heimat Ausland [Pers.]	2022	29'198
Ausländeranteil [%]	2022	25.0
Bevölkerung: Frauen [Pers.]	2022	58'936
Bevölkerung: Frauenanteil [%]	2022	50.5
Bevölkerung: Männer [Pers.]	2022	57'674
Bevölkerung: Männeranteil [%]	2022	49.5
Bevölkerungsdichte [Einw./km <sup>2</sup> ]	2022	1'711.8

##### Bevölkerungsentwicklung

Bevölkerungszunahme 1 Jahr [Pers.]	2022	1'647
Bevölkerungszunahme 1 Jahr [%]	2022	1.4
Bevölkerungszunahme 5 Jahre [Pers.]	2022	6'040
Bevölkerungszunahme 5 Jahre [%]	2022	5.5

##### Altersstruktur

Bevölkerung: Anteil 0-14-Jährige [%]	2022	15.4
Bevölkerung: Anteil 15-19-Jährige [%]	2022	4.6
Bevölkerung: Anteil 20-39-Jährige [%]	2022	31.1
Bevölkerung: Anteil 40-64-Jährige [%]	2022	32.4
Bevölkerung: Anteil 65-79-Jährige [%]	2022	11.4
Bevölkerung: Anteil 80 u.m.-Jährige [%]	2022	5.1
Jugendquotient [%]	2022	31.6
Altersquotient [%]	2022	25.9
Bevölkerung: Durchschnittsalter [Jahre]	2022	40.9

1-Personenhaushalte [Anz.]	2021	20'735
Anteil 1-Personenhaushalte [%]	2021	39.2
2-Personenhaushalte [Anz.]	2021	16'828
Anteil 2-Personenhaushalte [%]	2021	31.8
3-Personenhaushalte [Anz.]	2021	6'371
Anteil 3-Personenhaushalte [%]	2021	12.1
4-Personenhaushalte [Anz.]	2021	6'127
Anteil 4-Personenhaushalte [%]	2021	11.6
5-Personenhaushalte [Anz.]	2021	2'033
Anteil 5-Personenhaushalte [%]	2021	3.8
6 und mehr Personenhaushalte [Anz.]	2021	749
Anteil 6 und mehr Personenhaushalte [%]	2021	1.4
Durchschnittliche Haushaltsgrösse [Pers.]	2021	2.14

##### Zuzüge und Wegzüge

Zuzüge [Pers.]	2021	6'880
Zuzüge [%]	2021	6.0
Wegzüge [Pers.]	2021	6'348
Wegzüge [%]	2021	5.6
Wanderungsbilanz [Pers.]	2021	532
Wanderungsbilanz [pro 1000 Einw.]	2021	4.7

##### Geburten und Sterbefälle

Geburten [Pers.]	2021	1'340
Geburtenrate [pro 1000 Einw.]	2021	11.7
Geburtenrate (5-J.-mittel) [pro 1000 Einw.]	2021	12.1
Sterbefälle [Pers.]	2021	891
Sterberate [pro 1000 Einw.]	2021	7.8



## Die Stadt

Die Stadt Winterthur ist mit aktuell über 120 000 Einwohnerinnen und Einwohner die sechstgrösste Stadt der Schweiz.

# SWISS WINE FESTIVALS National Tour

## Stadt und Bezirk Winterthur (Besucherpotential)



Wappen	Fahne	PLZ	Gemeinde	Einwohner (31. Dezember 2021)	Fläche in km <sup>2</sup>	Einwohner pro km <sup>2</sup>
		8478	Altikon	711	7,70	92
		8311	Brütten	2097	6,80	318
		8471	Dägerlen	1057	7,95	133
		8421	Dättlikon	793	2,88	275
		8474	Dinhard	1732	7,07	245
		8353	Elgg	5016	24,39	208
		8548	Ellikon an der Thur	1040	5,02	207
		8352	Etsau	3699	8,07	458
		8523	Hagenbuch	1123	8,13	138
		8442	Hettlingen	3125	5,90	530
		8413	Neftenbach	5802	15,07	385
		8422	Pfungen	3989	4,99	799
		8545	Rickenbach (ZH)	2791	6,02	464
		8418	Schlatt (ZH)	768	8,97	88
		8472	Seuzach	7630	7,58	1009
		8488	Turbenthal	5052	25,22	200
		8542	Wiesendangen	6647	19,17	347
		8400	Winterthur	115'129	68,07	1691
		8487	Zell (ZH)	6445	12,97	497
Total (19)				174'646	251,75	694

### • Einzugsgebiete:

- Stadt Winterthur : 120'000 Einwohner
  - Bezirk Winterthur: 176'000 Einwohner (grösster Bezirke/Wahlkreis der Schweiz\*)
- \* (ohne die grossen CH Städte (ZH, BS; GE))

# SWISS WINE FESTIVALS National Tour

## Stadt Winterthur (Besucherpotential)

SRF News Sport Meteo Kultur Dok Wissen TV Audio



Winterthur verzeichnet das grösste Bevölkerungswachstum seit über 60 Jahren.  
Keystone/Michael Buholzer

[Audio & Podcasts >](#) [Regionaljournal Zürich Schaffhausen >](#)

### Die Stadt Winterthur knackt die 120'000-Einwohner-Grenze

Die Stadt Winterthur verzeichnet ein grosses Bevölkerungswachstum. Ende 2022 lebten über 120'000 Einwohnerinnen und Einwohner in der zweitgrössten Zürcher Stadt. Das sind knapp 3000 Menschen mehr als im Vorjahr und bedeutet gleichzeitig das grösste Wachstum seit über 60 Jahren.

# SWISS WINE FESTIVALS National Tour

## Stadt Winterthur (Besucherpotential)

Bevölkerungsprognose 2019-2040

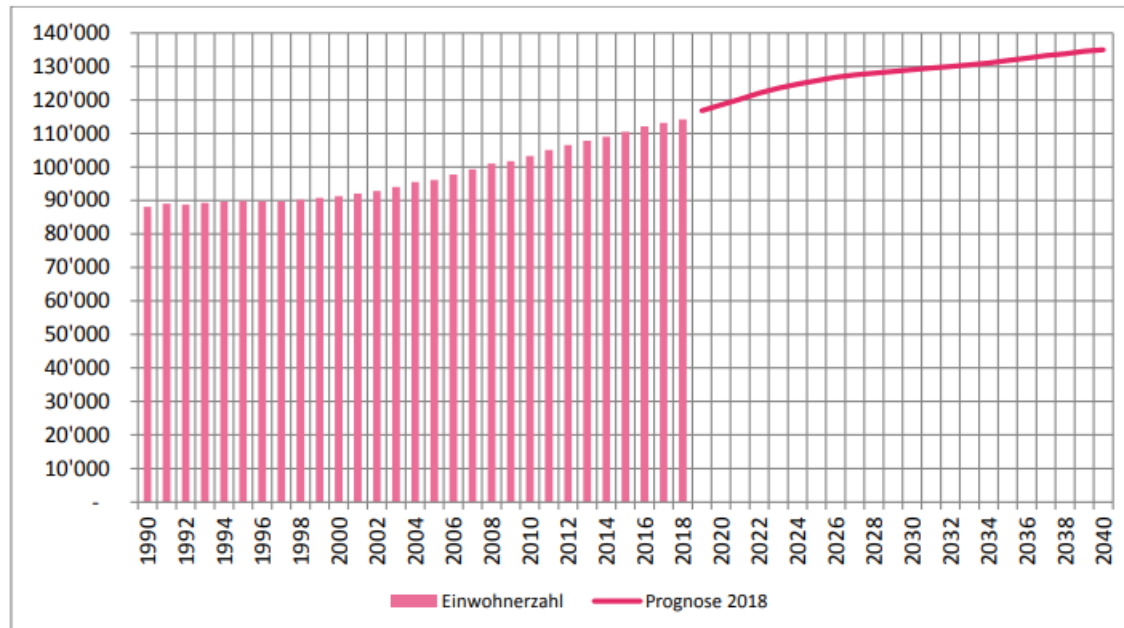
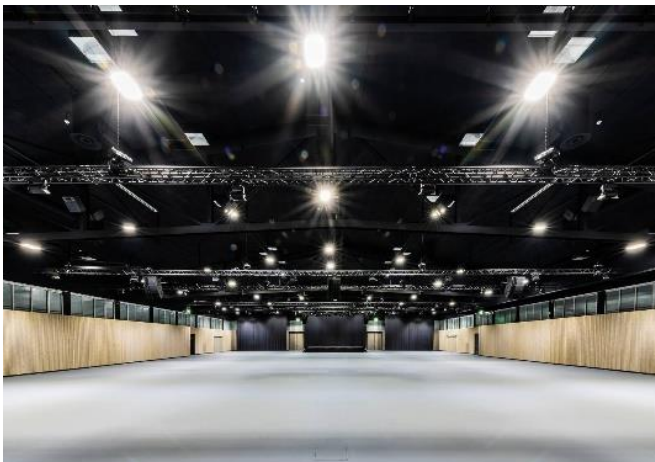


Abbildung 1: Einwohnerzahl der Stadt Winterthur und Prognose 2019-2040 (Quelle: Einwohnerkontrolle und Stadtentwicklung, Statistik)

# SWISS WINE FESTIVALS National Tour

## Eventlocation Winterthur: Eulachhallen



- Grösste Eventlocation in Winterthur
- Modernes Ambiente mit neuester Licht-, Video- und Tontechnik
- Zentral gelegen in Winterthur
- Sehr gut erreichbar mit privaten und öffentlichen Verkehrsmitteln



# SWISS WINE FESTIVALS National Tour

## Kommunikationskonzept 2023-2024

- Die Besucherkommunikation basiert auf zwei Fokusgruppen – **Weinkenner und Amateure**. Dementsprechend fokussiert sich die Kommunikation auf **junge Doppelverdiener** (Wein als Lifestyle Produkt) und **klassische Weinliebhaber** (Fans von Wein).
- Ziel der Kommunikation ist es, Besucher zu gewinnen, die ehrliches Interesse an der **Degustation** haben und gewillt sind, **Bestellungen vor Ort oder im Nachgang** zu tätigen (vgl. Zielsetzung des Swiss Wine Festivals).
- Unsere Kommunikationskampagne zielt darauf ab, die Zielgruppen sowohl mit **Offline-Medien** wie auch mit **Online-Medien** zu erreichen.
- Der Schwerpunkt liegt auf **lokalen und regionalen Kanälen** im Einzugsgebiet von Winterthur sowie auf **ausgewählte Fachmedien**.
- Das Thema **Nachhaltigkeit und Swissness** wird Teil der Kommunikation sein.

# SWISS WINE FESTIVALS National Tour

## Kommunikationskonzept 2023-2024

- Start der Kommunikationskampagne im **Herbst 2023**. Wir werden mit verschiedenen Frequenzen arbeiten, um bis zum Anlass ein Grundrauschen sicherzustellen und um langsam einen Druck aufbauen zu können.

# SWISS WINE FESTIVALS National Tour

## Kommunikationsplan\* – Online Medien

Medium	Weinkenner	Amateure
Social Media organic und paid (via Swiss Wine Festival, u.a. Insta und Facebook)	x	x
Social Media (via Aussteller und Partner ), Schweizerische Vereinigung der Weinfreunde (ANAV), SWISS WINE, OVV, IVV, OPAGE, BDW, etc.)	x	x
Veranstaltungskalender (Guidle, 84XO, House of Winterthur, Zürich Tourismus, Eventfrog, u.a.)		x
Aussteller-Newsletter (Inhaltsvorschläge von Swiss Wine Festival)	x	x
Partner-Newsletter (Partnerschaften, Verbände, Medien) Schweizerische Vereinigung der Weinfreunde (ANAV) Gastro Winterthur, House of Winterthur)	x	
Backlinks (Verlinkung auf anderen Webseiten)	x	X
Kommunikationspaket für Aussteller	x	X
Google Ads	x	x

\*Massnahmen unter Vorbehalt / in Planung

# SWISS WINE FESTIVALS National Tour

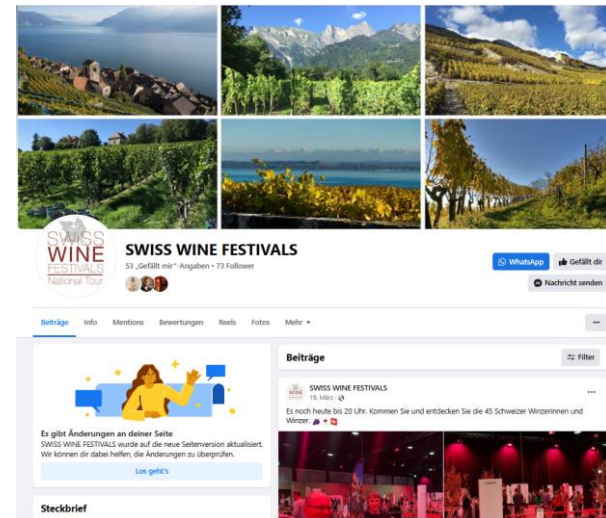
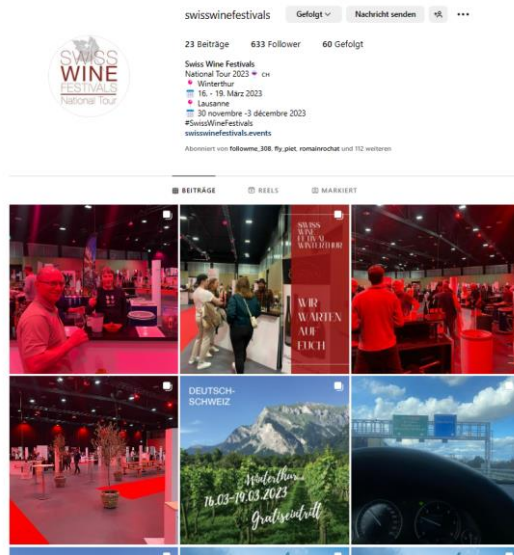
## Kommunikationsplan\* – Offline Medien

Medium	Weinkenner	Amateure
Medienmitteilung/Medienarbeit (regionaler und lokaler Medienverteiler, Fachpresse)	x	x
Advertorials/Anzeigen (regionale und lokale Medien, Fachmedien)	x	x
Flyer-Auslage (Gastronomie, Modegeschäfte, Theater Winterthur, u.ä.)		x
Stadtwerbung (Plakate, LED-Screen)		x
Partnerschaften (Schweizerische Vereinigung der Weinfreunde (ANAV), Vinum, u.a.)	x	X
Kommunikationspaket für Aussteller (Logo, Social Media Assets, Textbausteine, Video, u.a.)	X	X
Vor Ort-Werbung (Schilder/Wegweiser, Banner)		x

\*Massnahmen unter Vorbehalt / in Planung

# SWISS WINE FESTIVALS National Tour

## Kommunikation «Channels»



Die Schweizer Weine entdecken

Weinbau

Weinbauregionen

Nachhaltigkeit



### Ticinowine Tour

Entdecken Sie die Tessiner Weine während der Ticinowine Tour vom 6. bis 10. März von 16 bis 20 Uhr. Die Verkostungen finden in mehreren Städten statt: 6. März: Luzern 7. März: Schaffhausen 8. März: Solothurn 9. März: Freiburg 10. März...



### Wyszschiff Luzern

Zum 14. Mal legt das Wyszschiff in Ihrer Nähe an und lädt Sie ein zum einmaligen Weinerlebnis. Die Wyszschiff Schweizer Winzer heissen Sie herzlich willkommen zur Entdeckungsreise in die Welt der Schweizer Weine. Auf de...



### Swiss Wine Festival Winterthur

Nehmen Sie vom Donnerstag, 16. März bis Sonntag, 19. März 2023 an der 1. Ausgabe des Swiss Wine Festival teil! Entdecken Sie während 4 Tagen nicht weniger als 45 Weinproduzenten aus allen Weinbauregionen der Schweiz...

# SWISS WINE FESTIVALS National Tour

## Kommunikationspaket (Beispiele 2023)



# SWISS WINE FESTIVALS National Tour

## Nächste Termine

Massnahmen	Wer	Wann
Versand der Anmeldeformulare " <b>National Tour 2024</b> "	Regionen SWISS WINE (SW)	Juli 2023
Anmeldetermin " <b>National Tour 2024</b> "	Produzenten	Winterthur: 30.09.2023 Lausanne: (----)
Verrechnung der Bars	Live Marketing Services GmbH (LMS)	Dezember 2023
Aufschalten der Kundeneinladungen" (Download unter <a href="http://www.swisswinefestivals.events">www.swisswinefestivals.events</a> )	LMS	Oktober 2023
Bestellung zusätzliches Mobiliar	Produzenten	20 Tage vor den Festivals
Social-Media-Kampagne	Regionen SW/LMS	Ab Juli 2023
Mediakampagne	Regionen SW, LMS/Regionen SW	15 Tage vor den Festivals

# SWISS WINE FESTIVALS National Tour

## Offizielle Partner National Tour 2024

### Einrichtung, Gestaltung und Kommunikation:



### Medienpartner:



### In Zusammenarbeit mit :

Powered by





# SWISS WINE FESTIVALS National Tour

## Organisation

### **René Zürcher**

Direktor

Mobil: 079 276 72 24

E-Mail: [rene.zuercher@livemarketingservices.ch](mailto:rene.zuercher@livemarketingservices.ch)

Web: [www.swisswinefestivals.events](http://www.swisswinefestivals.events)

### **Live Marketing Services GmbH**

Rebackerstrasse 24

8955 Oetwil an der Limmat

